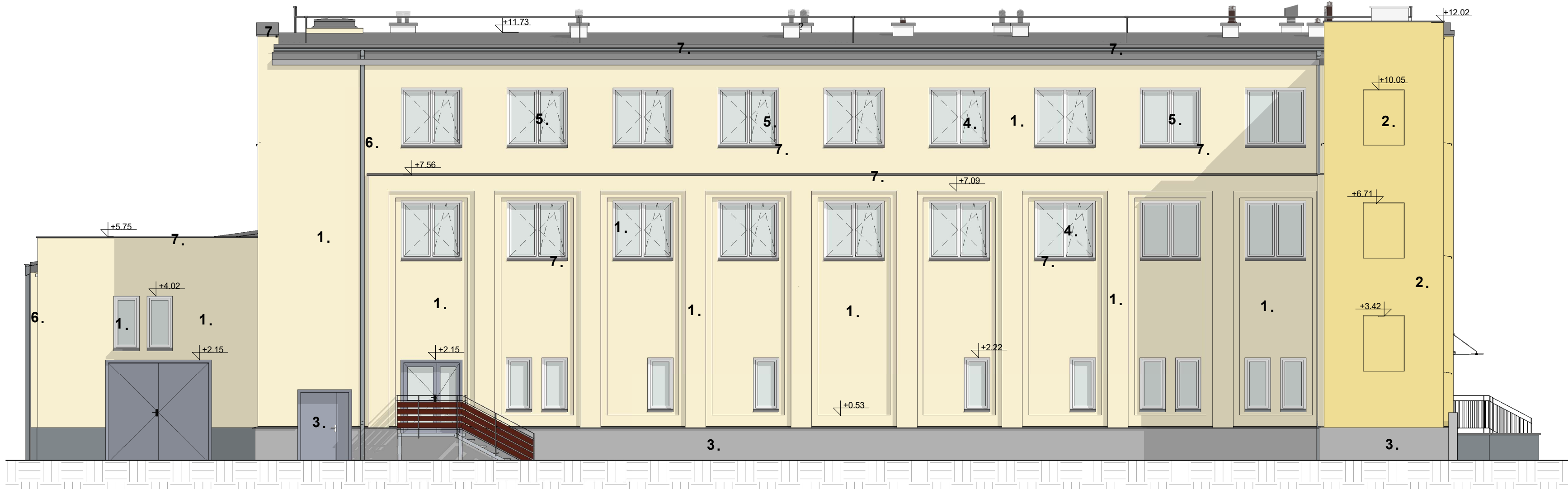


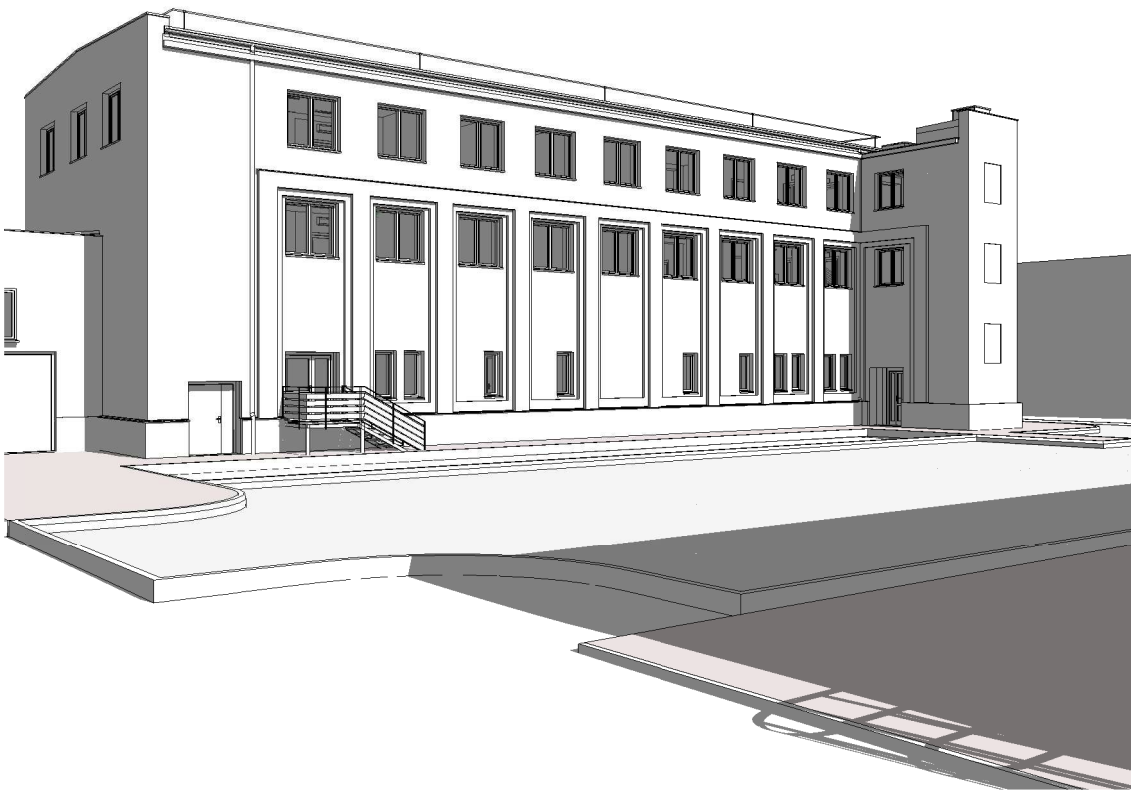
ELEWACJA ZACHODNIA 1

1 : 100



ELEWACJA PÓŁNOCNA

1 : 100



LEGENDA:

1. Tynk ciekowarstwowy, silikatowy w kolorze piaskowym
2. Tynk ciekowarstwowy, silikatowy w kolorze ciemnego piaskowca
3. Tynk mozaikowy ciemny szary
4. Stolarka okienna drewniana w kolorze białym
5. Szklenie przezielne
6. Orynnowanie z blachy ocynkowanej, lakierowanej w kolorze szarym
7. Obróbki blacharskie z blachy powlekanej w kolorze szarym
8. Panel nieprzezierny szklany od zewnątrz szkło przezielne od wewnątrz szkło emaliowane jasnozielone (kolor morski)

BUDYNEK NOWY 0.0 = 213,40 m.n.p.m.

BUDYNEK ISTNIEJĄCY 0.0 = 214,50 m.n.p.m.

ART-FAKTORY Sp. z o.o. Sp. k.  
39-200 Dębica, ul. Powstania Styczniowego 4  
tel-fax +48 14 6813 565  
REGON 691539933  
NIP 872-20-81-549  
KRS 0000803571



BUDOWA NOWEGO BUDYNKU USŁUGOWEGO ORAZ PRZEBUDOWA,  
ROZBUDOWA I CZĘŚCIOWA ZMIANA SPOSOBU UŻYTKOWANIA  
ISTNIEJĄCEGO BUDYNKU BIUROWO-USŁUGOWEGO NA BUDYNEK  
USŁUGOWY NA POTRZEBY KRAŚNICKIEJ AKADEMII ROZWOJU, WRAZ Z  
NIEZBĘDNĄ INFRASTRUKTURĄ TECHNICZNĄ  
Lokalizacja  
23-200 Kraśnik, ul. Sikorskiego 22, dz. 100/26, 100/27, 100/28 obręb  
Północ  
Inwestor  
Miasto Kraśnik  
Adres inwestora  
23-200 Kraśnik, ul. Lubelska 84.

Branża ARCHITEKTURA  
PROJEKT TECHNICZNY / WYKONAWCZY

BUDYNEK ISTNIEJĄCY - ELEWACJE TYLNA I  
BOCZNA

Gen. Projektant mgr inż. arch. Paweł Spędzia Podpis  
UAN-I-7342/424/94 ARCHITEKTONICZNE, BEZ OGR.

Projektował mgr inż. arch. Paweł Spędzia Podpis  
UAN-I-7342/424/94 ARCHITEKTONICZNE, BEZ OGR.

Opracował Podpis

Sprawdził mgr inż. arch. Jolanta Pawlus Podpis  
A-NB-8346/175/90 ARCHITEKTONICZNE, BEZ OGR.

Data Listopad 2025 PTW/AI-9  
Skala 1 : 100 Nr proj. 02/2025